

[View this email in your browser](#)



**Liebe ParKli-Interessierte,**

in diesem Herbstnewsletter möchten wir Euch einen Überblick über die vergangenen Monate und den Neuigkeiten aus unserem Forschungsprojekt ParKli geben. Wir haben ereignisreiche Veranstaltungen hinter uns und können nach dem ersten Projektlaufjahr aktuelle Zwischenergebnisse präsentieren. Interesse geweckt? Dann findet Ihr nachfolgend und auf unserer Webseite weitere Informationen.

Wir freuen uns auf den Austausch mit Euch, um gemeinsam die partizipative Klimaforschung voranzutreiben!

Viele grüße  
Euer ParKli-Projektteam

---

## Neu in ParKli



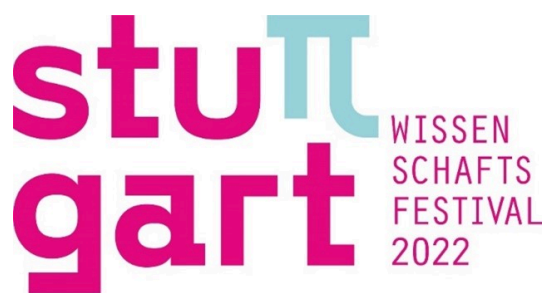
### Secchi Discs messen nun auch den PH- und Nitrat-Wert des Gewässers

Einige von Euch kennen sie ja schon: mit den Secchi-Discs ermitteln unsere Klimadetektiv\*innen, im Themenbereich Wasser, die Sichttiefe in Gewässern und messen damit die Trübung. Dieser Wert kann zusammen mit der Färbung des Wassers in die [EyeOnWater-AUS-App](#) eingetragen werden. Aber auch der PH-Wert und der Nitrat-Wert sind wichtige Hinweise auf den Gewässerzustand. Daher haben wir die Discs weiterentwickelt, um nun auch diese Werte zu erfassen. Die Messstreifen und Discs stellen wir Euch gerne zur Verfügung. Meldet Euch, wenn Ihr Bedarf habt! Möchtet Ihr eure eigene Disc herstellen? Dann könnt Ihr die 3D-Druckdaten in unserem [Data Hub](#) finden.



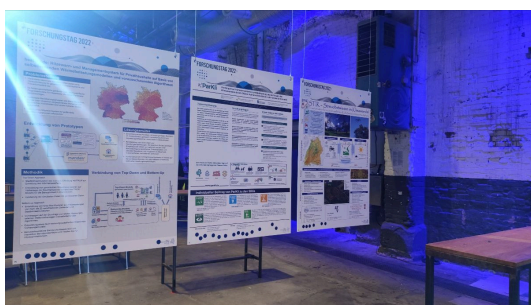
etwas zu bewegen. Gerade bei globalen Herausforderungen wie dem Klimawandel ist gesamtgesellschaftliches Handeln erforderlich. Um das zu schaffen, muss das Thema aber zunächst im Bewusstsein der Menschen verankert werden. Und dafür ist die Schule ein guter Start, dachten sich auch Lehrer vom Wilhelm-von-Siemens-Gymnasium aus Berlin und haben in einem Projekt in Portugal im September 2022 erste Erfahrungen mit der Nutzung der ParKli-Apps gesammelt, um diese für den Unterricht und außerschulische Projekte nutzen zu können. *(Beitrag von Peter Irtmann)*

## Rückblick



### Wissenschaftsfestival Stuttgart 2022

Wir waren Teil des Wissenschaftsfestivals in Stuttgart. Mit unserer Aktion "Von See zu See" gingen wir am 25.06.22 zusammen mit interessierten Bürger\*innen auf Erkundung und erfassten Gewässerzustände, Biodiversität und die Grünraumfaktoren zu zwei Seen und städtischen Räumen in Stuttgart.



### Auftrag Wissenschaft?!:

Am 30. Juni 2022 fand der Forschungstag der Baden-Württemberg Stiftung unter dem Motto „Auftrag Wissenschaft?!“ in Stuttgart statt.

Wir hatten die Gelegenheit uns mit anderen Projekten auszutauschen, neue Kontakte zu knüpfen und unser ParKli-Poster vorzustellen.

<https://bwstiftung.de/de/forschungstag-2022>



### in Ludwigsburg

Ende Juli war unser ParKli-Stand für 3 Tage Anlaufstation für Umweltthemen auf dem [NaturVision Filmfestival](#) im sommerlichen Ludwigsburg. Wir haben viele Gespräche geführt, ParKli erklärt, neue Mitmacher\*innen gewonnen und natürlich auch die tollen Filme im OpenAir-Kino angeschaut.



### Woche der Klimaanpassung, Aktion am Max Eyth-See:

Hier wurde geforscht! Am 13.09.22 haben wir uns mit unseren Bürgerwissenschaftler\*innen getroffen und die aktuellen Entwicklungen in ParKli diskutiert. Natürlich wurden auch die Apps getestet, einige Tipps und Tricks besprochen und die neue Secchi-Disc eingesetzt. Es war ein schöner Abend! Danke an alle die dabei waren! Diese Mitmachaktion fand im Rahmen der [Woche der Klimaanpassung](#) statt.



### Ferienprogramm Naturvision Filmfestival:

Wissenschaft kennt kein Alter! Mit jungen Forscher\*innen aus Klasse 3 – 5 waren wir am 02.11.22 in Ludwigsburg unterwegs, um die Stadtnatur zu erforschen. Welche Tiere und Pflanzen kommen in/an Biotopen vor? Wie sieht es mit der Wasserqualität aus? Welche Details werden beim näheren Hinsehen unter dem Mikroskop sichtbar? Alle waren mit großem Eifer dabei. Die Ergebnisse flossen in einen Trickfilm ein, den wir [hier](#) mit Euch teilen. Tolle Arbeit! [www.natur-vision.de](http://www.natur-vision.de)

---

## Verwendete Anwendungen

<https://www.os4os.org/de/projekte/parkli/wasser>

<https://www.os4os.org/de/projekte/parkli/biodiv>

<https://www.os4os.org/de/projekte/parkli/stadt>

**Mitmachen ist ganz leicht! Probiert es einmal aus!**



### GreenspaceHack

Mit dieser App können Daten über Grünflächen schnell und einfach mithilfe einer Umfrage gesammelt werden. Das hilft weiter, um eine Grundlage für Verbesserungen zu haben. <https://www.greenspacehack.com/>



### EyeOnWater

Durch Bildaufnahmen der Wasserfarbe gewinnen wir Erkenntnisse über die Qualität von örtlichen Gewässern. Weiter Parameter, wie Sichttiefe, ph-Wert usw. können ebenfalls erfasst werden. [EyeOnWater-AUS-App](#)



### iNaturalist

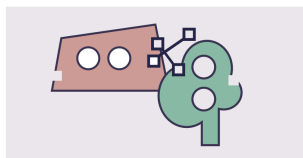
Ist ein Netzwerk von Naturforscher\*innen, welches auf dem Konzept der Kartierung und des Austauschs von Beobachtungen der biologischen Vielfalt auf der ganzen Welt beruht. Tretet unserem ParKli-Projekt unter [diesem Link](#) bei und sammelt mit uns Beobachtungen, um die Biodiversität zu schützen.

<http://www.inaturalist.org>

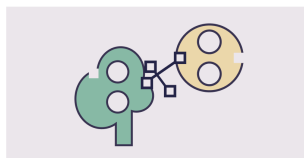
## Was machen wir dann aus den gesammelten Daten?

Wir werten die Daten aus allen drei Apps aus und bringen diese in Verbindung. Dazu kommen weitere Informationen, z.B. aus dem Wassersensor. Aus allen diesen Daten entwickeln wir den **ParKli-Baukasten** für lokal benötigten Klimaanpassungsmaßnahmen. So schaffen wir eine Grundlage zur Erfassung von beispielsweise invasiven Arten, kippenden Seen oder

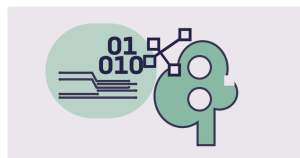




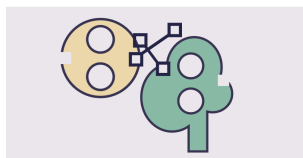
HITZE



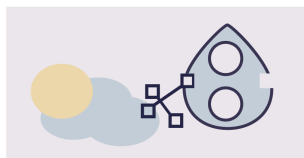
BODENTROCKENHEIT



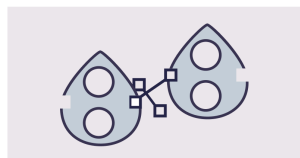
INVASIVE ARTEN



MOORE UND WÄLDER

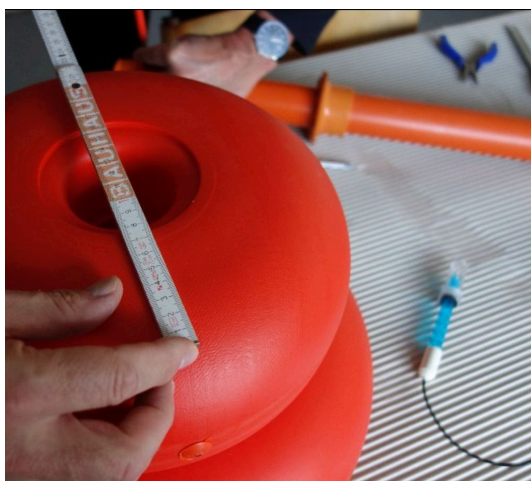


ÜBERSCHWEMMUNGEN



KIPPENDE SEEN

## Nächste Veranstaltungen / Aktionen



### News vom Wassersensor

Unsere Bürgerbeiräte und Kollegen arbeiten weiter daran, den Wassersensor zum Selberbauen wasserdicht in Bojen zu installieren, die für Sensorpatenschaften über Parkli zur Verfügung gestellt werden sollen. Diese Sensoren liefern wichtige Daten zur Wasserqualität in Seen und dienen als Ergänzung zu den Daten, die wir mit der [EyeOnWater-AUS-App](#) über die Klimadetektiv\*innen erheben. Wir halten Euch auf dem Laufenden!



## Schlossrealschule für Mädchen Stuttgart

Anfang Dezember führen wir unser erstes Schulprojekt in Stuttgart durch. Zusammen mit Schülerinnen der Klasse 9 möchten wir untersuchen, wie es um die Wasserqualität heimischer Gewässer steht. Die Zusammenarbeit von Wissenschaft und Schule, sowie die Begeisterung für Umweltthemen stehen dabei im Fokus. Wir freuen uns über die Kooperation mit der Schlossrealschule für Mädchen, die Citizen Science in ihrem Biologieunterricht ermöglicht.

### Weitere Informationen zum Projekt:

[ParKli – Partizipative Klimaforschung | open science for open societies – os4os](#)

### Gefördert von:



Das Forschungsprojekt ParKli wird durch die Baden-Württemberg Stiftung im Programm "[Innovationen zur Anpassung an den Klimawandel](#)" gefördert.

### Projektpartner:



Hochschule Reutlingen  
Reutlingen University



Herman Hollerith Zentrum  
für Services Computing Böblingen





---

Liste Parkli Interessierte

**open science for open societies – os4os**

Mathildenstr. 10/1  
D-71638 Ludwigsburg  
[contact@os4os.org](mailto:contact@os4os.org)  
[www.os4os.org](http://www.os4os.org)

Für die Richtigkeit der in diesem Newsletter enthaltenen Angaben können wir trotz sorgfältiger Prüfung keine Gewähr übernehmen. Weitere Informationen, auch zu Datenschutz und Haftung finden Sie [hier](#).

[IMPRESSUM](#)

*Copyright © 2021 open science for open societies – os4os, All rights reserved.*

---

This email was sent to <<E-mail address>>

[why did I get this?](#) [unsubscribe from this list](#) [update subscription preferences](#)

open science for open societies – os4os · Mathildenstr. 10/1 · Ludwigsburg 71638 · Germany

