

[View this email in your browser](#)



Liebe ParKli-Interessierte,

der Frühling geht in den Sommer über und auch wir haben einige Neuigkeiten für Euch bereit, die wir in diesem Newsletter mit Euch teilen möchten. Wir geben einen Überblick über die vergangenen Monate und unsere nächsten Schritte.

Interesse geweckt? Dann findet Ihr nachfolgend und auf unserer Webseite weitere Informationen.

Wir freuen uns auf den Austausch mit Euch, um gemeinsam die partizipative Klimaforschung voranzutreiben!

Viele Grüße
Euer ParKli-Projektteam

Neu in ParKli



Unser Wassersensor kommt zum Einsatz

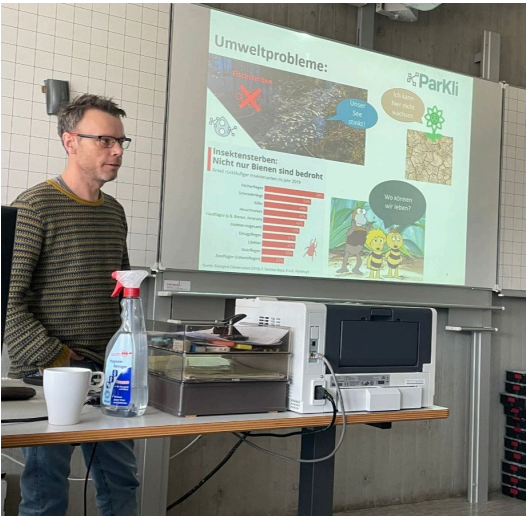
Am 27.04. war es so weit. Mit tatkräftiger Unterstützung des Angelvereins Karlsruhe konnte der erste Wassersensor in den Testeinsatz gehen. Er misst nun wichtige Daten zur Überwachung der Wasserqualität des Sees.

Diese werden durch die Daten, die wir mit Hilfe der Klimadetektiv*innen über die [EyeOnWater-AUS-App](#) erheben, ergänzt. Weitere Sensoren sind in der Fertigstellung. Eine Sensorpatenschaft kann übernommen werden. Bei Interesse einfach bei uns melden!

Rückblick



Mädchen in Stuttgart wurden zu Forscherinnen. Was ist überhaupt Citizen Science? Was versteht man unter Biodiversität? Warum sind Grünräume in der Stadt so wichtig und was hat das alles mit dem Klimawandel zu tun? Im Dezember und im Mai untersuchten wir zusammen die Wasserqualität und Biodiversität des Feuersees und stellen die Ergebnisse beim Projekttag am 25.07.23 vor (sh. Aktionen).



Erste Schulklassenaktionen:

Wie steht es um die Wasserqualität des Aischbachs in Böblingen? Wie artenreich ist die Grünfläche? Kann der Wassersensor auch in flachen Gewässern eingesetzt werden? Wie könnte man den Sensor weiterentwickeln? Schüler*innen des **Otto-Hahn-Gymnasiums in Böblingen** werden im Rahmen ihres NWT-Kurses zu Citizen Scientists und gehen diesen Fragen nach. Die Ergebnisse werden im Juli präsentiert.



Blume des Jahres 2023:

Wir bereichern die Biodiversität vor unserer Haustüre und machen mit bei der Blume des Jahres 2023.

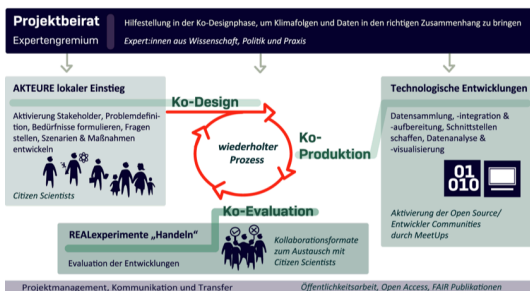
Die Loki Schmidt Stiftung hat die Kleine Braunelle als Blume des Jahres 2023 ausgewählt. Samenkarten wurden an interessierte Mitmacher*innen verschickt.

Die Blume ist eine wichtige Nahrungsquelle für Wildbienen, Hummeln und viele Schmetterlingsarten.

Wir hoffen auf eine schöne Blütenpracht und beobachten welche Insekten sich darüber freuen!



Am 13. Mai, anlässlich des Studieninformationstags, konnten wir zusammen mit unserer Wasserspezialistin Prof. Dr. Streitwieser und dem [Masterstudiengang Umweltschutz](#), über ParKli informieren und Interessierte mit auf eine Exkursion an den Markwasensee nehmen.



Beiratstreffen

Es tut immer gut, sich mit anderen auszutauschen. Daher brachten wir im Januar unsere Bürgerbeirat*innen und Beirat*innen aus Wissenschaft, Politik und Praxis zusammen. Zwischenergebnisse wurden präsentiert und das Feedback aller Beteiligten eingeholt. Dies hilft uns dabei, ParKli fokussiert weiterzuentwickeln.

Verwendete Anwendungen

Aktuell verwenden wir bei ParKli die folgenden drei Apps in den Bereichen **Biodiversität**, **Gewässer** und **Grünflächen** in der Stadt. Mehr Informationen dazu auf:

<https://www.os4os.org/de/projekte/parkli/wasser>

<https://www.os4os.org/de/projekte/parkli/biodiv>

<https://www.os4os.org/de/projekte/parkli/stadt>

Mitmachen ist ganz leicht! Probiert es einmal aus!



GreenspaceHack

Mit dieser App können Daten über Grünflächen schnell und einfach mithilfe einer Umfrage gesammelt werden. Das hilft weiter, um eine Grundlage für Verbesserungen zu haben. <https://www.greenspacehack.com/>



Durch Bildmessungen der Wasseroberfläche gewinnen wir Erkenntnisse über die Qualität von örtlichen Gewässern. Weiter Parameter, wie Sichttiefe, ph-Wert usw. können ebenfalls erfasst werden. [EyeOnWater-AUS-App](#)



iNaturalist

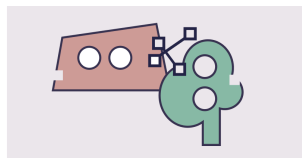
Ist ein Netzwerk von Naturforscher*innen, welches auf dem Konzept der Kartierung und des Austauschs von Beobachtungen der biologischen Vielfalt auf der ganzen Welt beruht. Tretet unserem ParKli-Projekt unter [diesem Link](#) bei und sammelt mit uns Beobachtungen, um die Biodiversität zu schützen.

<http://www.inaturalist.org>

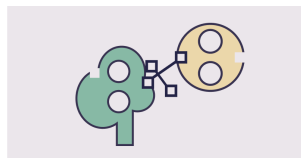
Was machen wir dann aus den gesammelten Daten?

Wir werten die Daten aus allen drei Apps aus und bringen diese in Verbindung. Dazu kommen weitere Informationen, z.B. aus dem Wassersensor. Aus allen diesen Daten entwickeln wir den **ParKli-Baukasten** für lokal benötigten Klimaanpassungsmaßnahmen. So schaffen wir eine Grundlage zur Erfassung von beispielsweise invasiven Arten, kippenden Seen oder Überschwemmungen.

Klimafolgen



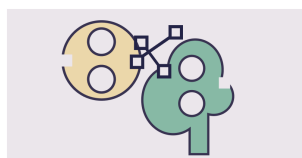
HITZE



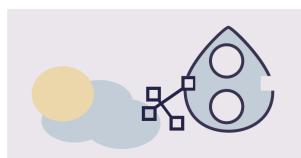
BODENTROCKENHEIT



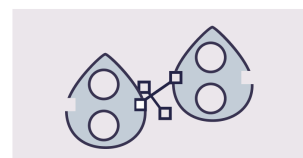
INVASIVE ARTEN



MOORE UND WÄLDER



ÜBERSCHWEMMUNGEN



KIPPENDE SEEN

Nächste Veranstaltungen / Aktionen



Der „Tag der Artenvielfalt“ findet in diesem Jahr auf Initiative des Landesnaturschutzverbands Baden-Württemberg (LNV) statt und ParkKli ist mit dabei!

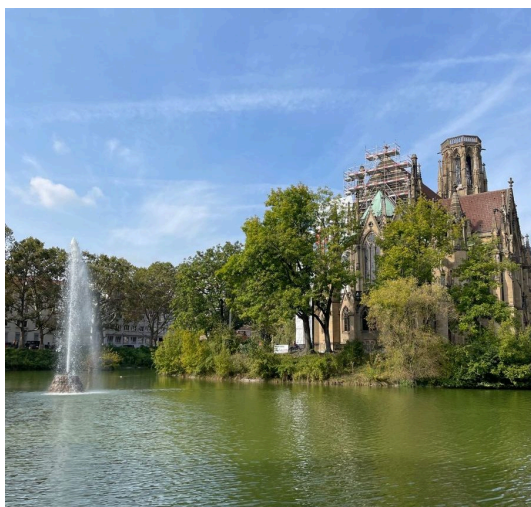
Wann? 16.06.23

Wo? Vor dem Naturkundemuseum Schloss Rosenstein Stuttgart

Wir haben ein tolles Programm zusammengestellt:

<https://www.os4os.org/de/projekte/parkkli/termine>

Mach mit und melde Dich an!



Feuersee for Future:

Zusammen mit Schulen aus dem Stuttgarter Westen und dem NABU findet am **25.07.23** ein Aktionstag am Stuttgarter Feuersee statt. Wir präsentieren unsere Ergebnisse, die wir mit Unterstützung der Schlossrealschule für Mädchen in Stuttgart gewinnen konnten.

Schau vorbei: Stand direkt am Feuersee

Wann? 10 – 13 Uhr



Naturvision Filmfestival:

Nach dem großen Erfolg im letzten Jahr, sind wir auch diesmal wieder mit einem ParkKli-Stand in Ludwigsburg vertreten und informieren über das Projekt und unsere Ergebnisse.

Mehr Infos: <https://natur-vision.de/de/festival/>

Wann? 22.07.2022

Komm vorbei: OpenAir, Arsenalplatz, Ludwigsburg

Weitere Informationen zum Projekt:

[ParKli – Partizipative Klimaforschung | open science for open societies – os4os](#)

Gefördert von:



Das Forschungsprojekt ParKli wird durch die Baden-Württemberg Stiftung im Programm "[Innovationen zur Anpassung an den Klimawandel](#)" gefördert.

Projektpartner:



Hochschule Reutlingen
Reutlingen University



Herman Hollerith Zentrum
für Services Computing Böblingen



**open science for
open societies**



Liste ParKli Interessierte

open science for open societies – os4os

Mathildenstr. 10/1

D-71638 Ludwigsburg

contact@os4os.org

www.os4os.org

Für die Richtigkeit der in diesem Newsletter enthaltenen Angaben können wir trotz sorgfältiger Prüfung keine Gewähr übernehmen. Weitere Informationen, auch zu Datenschutz und Haftung finden Sie [hier](#).

[IMPRESSUM](#)

Copyright © 2021 open science for open societies – os4os, All rights reserved.

Subscribe

Past Issues

Translate ▼

[why did I get this?](#) [unsubscribe from this list](#) [update subscription preferences](#)
open science for open societies – os4os · Mathildenstr. 10/1 · Ludwigsburg 71638 · Germany

