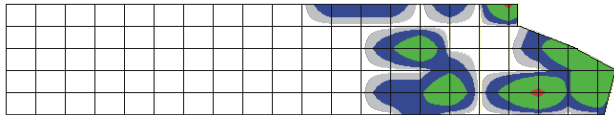


Sensorgesteuerte Unkrautbekämpfung

Grundlagen und Voraussetzungen

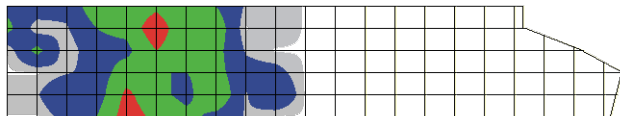
Warum sind Unkräuter (Unkrautarten) nicht gleichmäßig auf Ackerflächen verteilt?

Klettenlabkraut



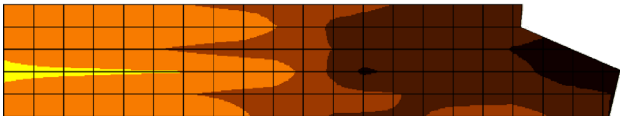
Unkräuter/m² □ <0,3 □ 0,3-1 □ 1-3 □ 3-10 □ >10

Ackerfrauenmantel



Unkräuter/m² □ <0,3 □ 0,3-3 □ 3-10 □ 10-20 □ >20

Organische Substanz



Org. Subst. % □ <1,4 □ 1,4-1,7 □ 1,7-2 □ 2-2,3 □ >2,3

Warum ist es sinnvoll zwischen Unkräutern bzw. einzelnen Unkrautarten und Kulturpflanzen zu differenzieren?

- Unkrautkontrolle erfolgt ausschließlich an den Zielpflanzen
- Gezielter Einsatz von selektiven Herbiziden
- Schonung von schützenswerten Unkräutern
- Einsparung von Herbiziden
- Mechanische Unkrautkontrolle in unmittelbarer Nähe der Kulturpflanze



Schauen → Denken → Aktion